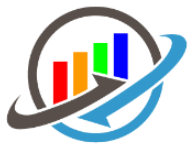
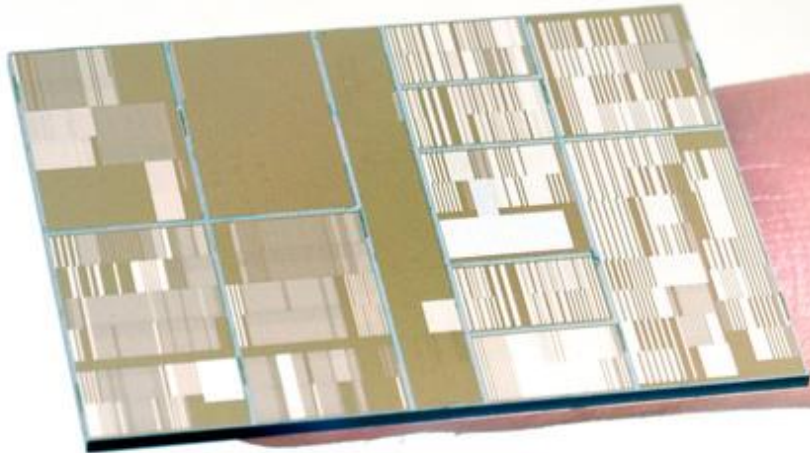


Chipchain B.V.

Startup cash flow plan



Januari 2017

INHOUD

- Business case Chipchain
- Uitgangspunten
- Cash flow forecast
- Cash flow optimalisatie
- Samenvatting

BUSINESS CASE CHIPCHAIN

Chipchain is een startup die een succesvolle techniek heeft ontwikkeld om microchips intelligent te koppelen waardoor de prestaties van deze chips worden geoptimaliseerd. Na een succesvolle marktintroductie (eind 2016) is de verwachting dat de omzet snel zal groeien. De oprichters van Chipchain hebben al veel geld geleend voor het ontwikkelen van de technologie. Daarom willen zij de onderneming nu verder laten groeien zonder extra financiering. Om een inschatting te kunnen maken of dat haalbaar is, is inzicht nodig in de toekomstige cash flow. Met de cash flow forecast van Kasplan kan Chipchain de toekomstige kasstromen voorspellen. Daarnaast kan met de optimalisatie module van Kasplan eenvoudig en snel een betere cash planning worden opgesteld. Kasplan helpt de oprichters om een nauwkeurige cash flow forecast op te stellen. En de cash flow waar nodig te optimaliseren.

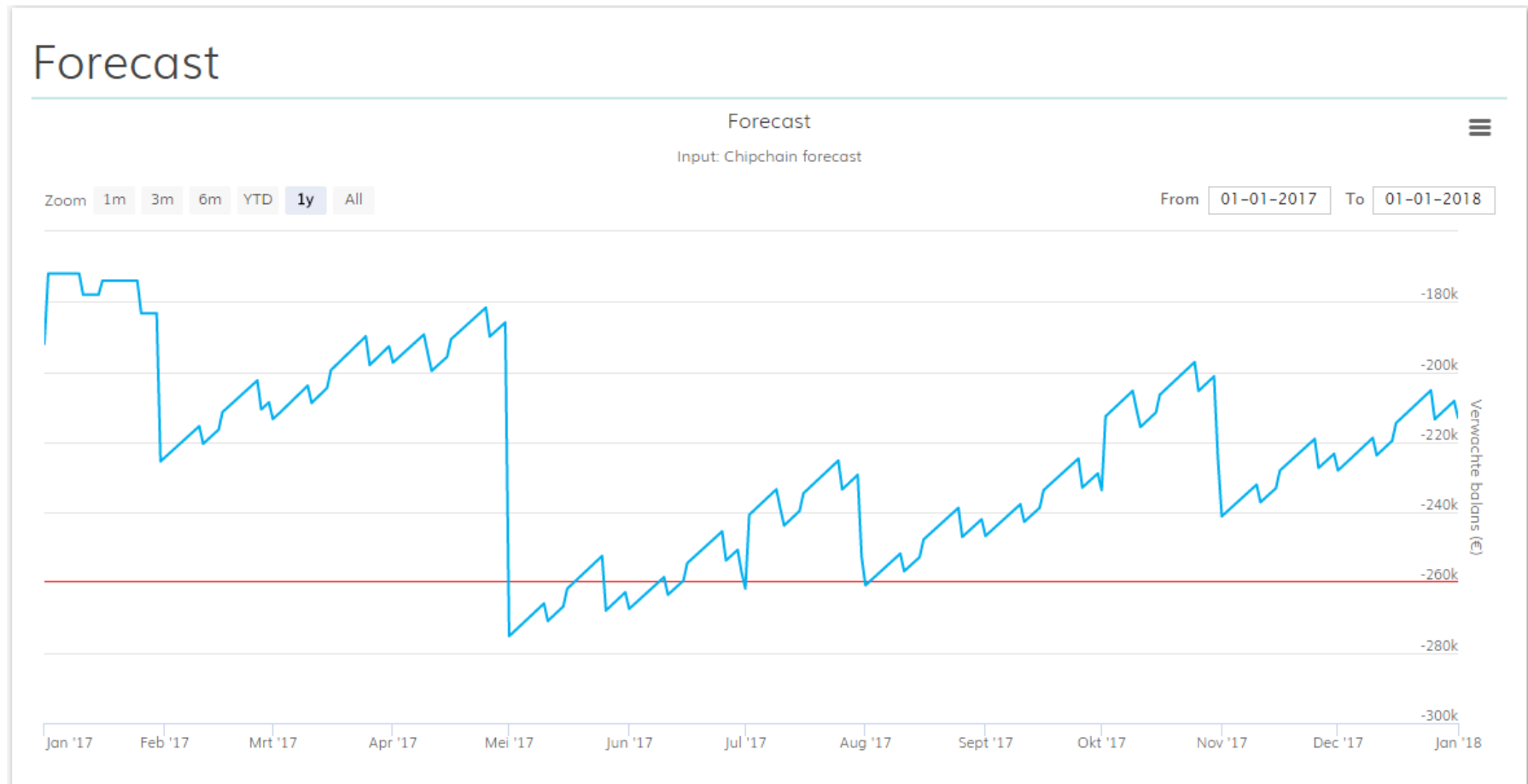
Uitgangspunten	2017	2018	2019	2020	2021
Omzet groei	+30%	+25%	+10%	+5%	+5%
Kostenontwikkeling					
Ontwikkeling personeelskosten	+5%	+5%	+5%	+5%	+5%
Ontwikkeling overige bedrijfskosten	+2%	+2%	+2%	+2%	+2%
Rente financiering	5%	5%	5%	5%	5%

UITGANGSPUNTEN

Resultaten

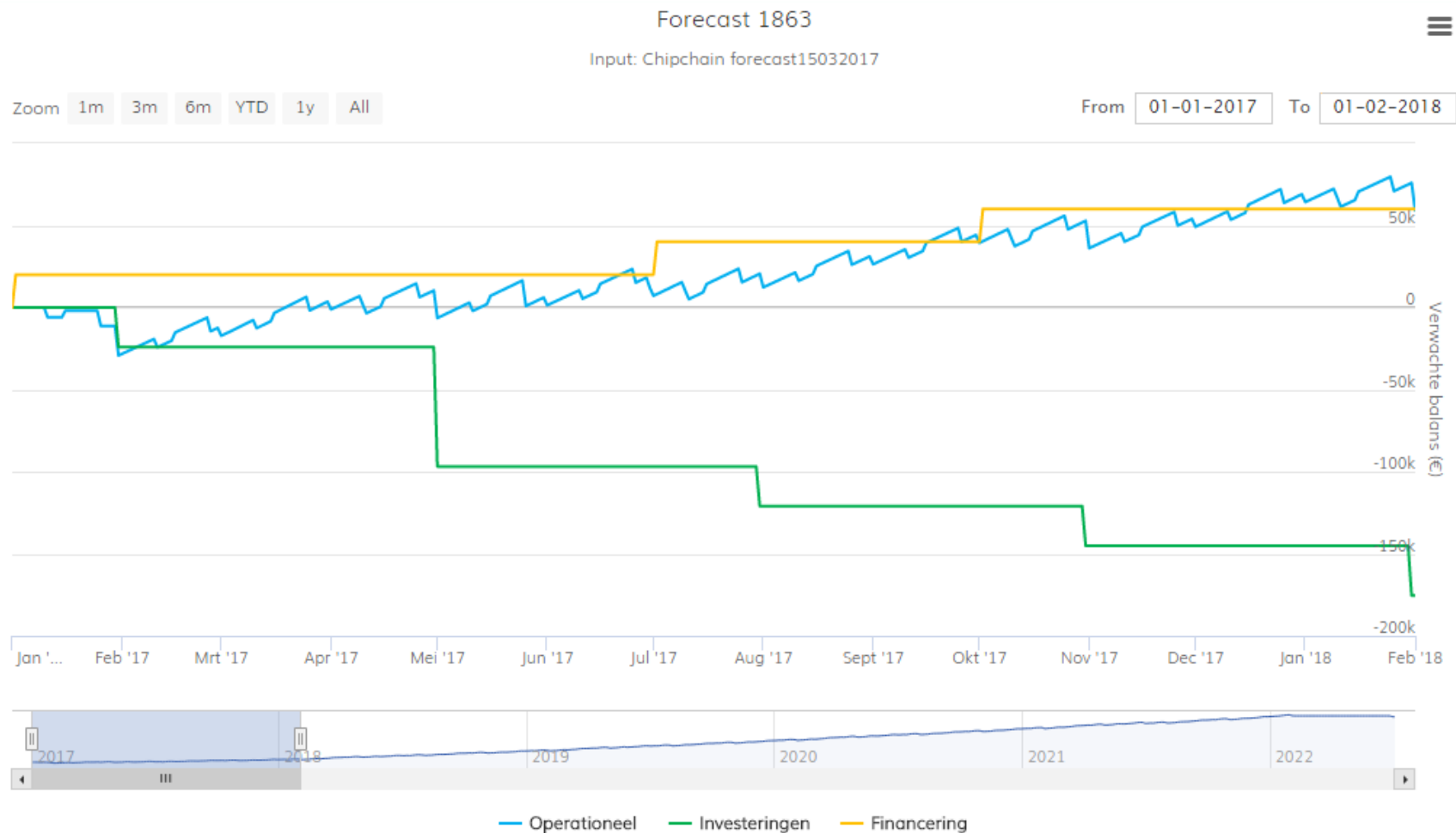
	2017	2018	2019	2020	2021
X€1.000					
Omzet	880	1.100	1.210	1.270	1.334
Kostprijs	-238	-288	-328	-344	-360
Bruto marge	642	812	882	926	974
Overige baten	48	50	52	54	56
Personeelskosten	-228	-240	-252	-264	-277
Huisvesting	-38	-40	-42	-44	-46
Verkoopkosten	-180	-184	-188	-192	-195
Overige kosten	-108	-110	-112	-114	-116
Afschrijvingen	-180	-190	-192	-194	-194
Bedrijfsresultaat	-44	98	148	172	202
Rentelasten	-72	-78	-78	-74	-70
Resultaat voor belasting	-116	20	70	98	132
Belastingen	-	-	-	-20	-26
Resultaat na belasting	-116	20	70	78	106
Investerings	120	50	25	25	25
Financiering	60	0	-80	-80	-80

CASH FLOW FORECAST 2017



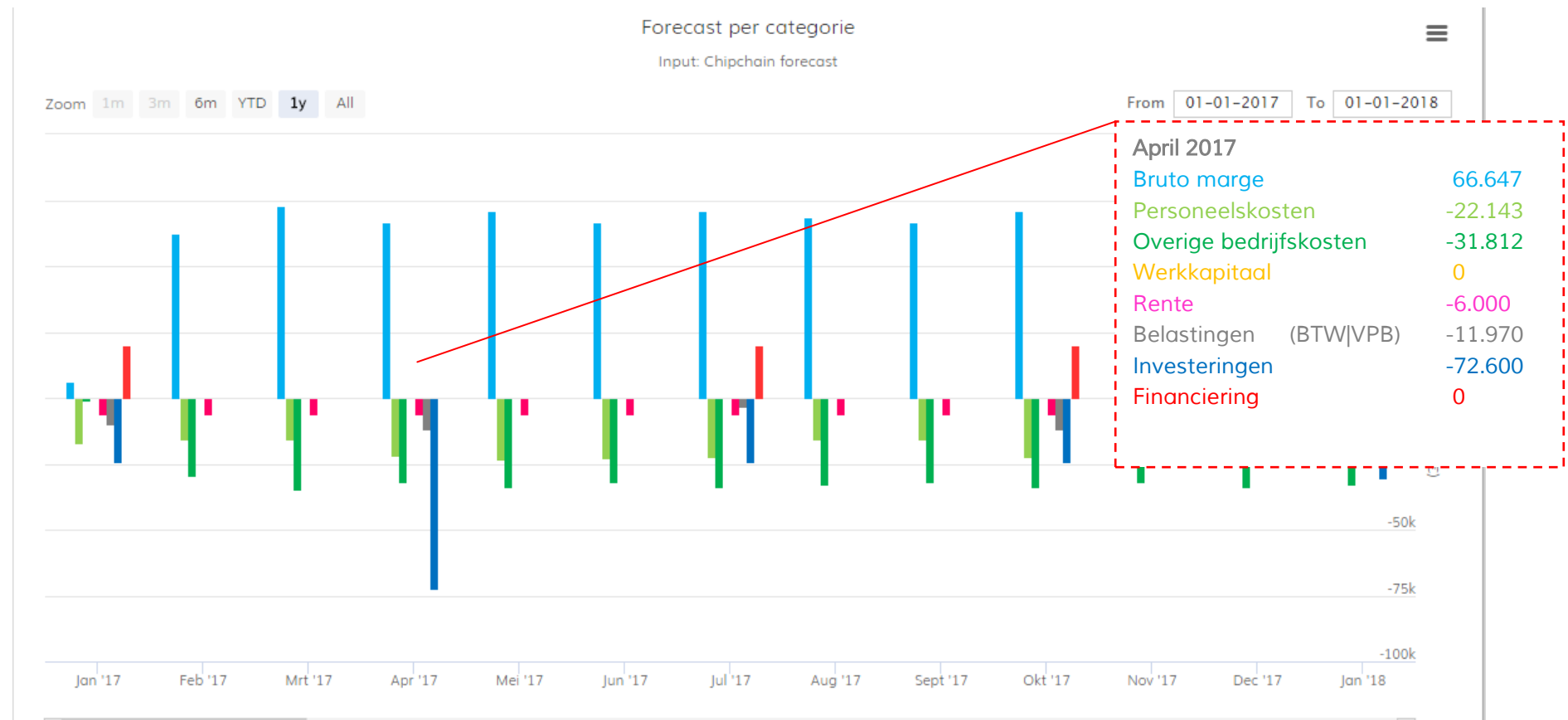
Chipchain krijgt in 2017 vier keer te maken met **sterke terugval van de liquiditeiten**. Goed zichtbaar is dat vooral eind april de liquiditeit sterk daalt en zelfs onder de kredietlimiet duikt. Om de daling in april 2017 beter te kunnen beoordelen wordt de cash flow uitgesplitst in de operationele cash flow en de cash flows uit investeringen en financiering (zie volgende pagina).

CASH FLOW FORECAST 1863



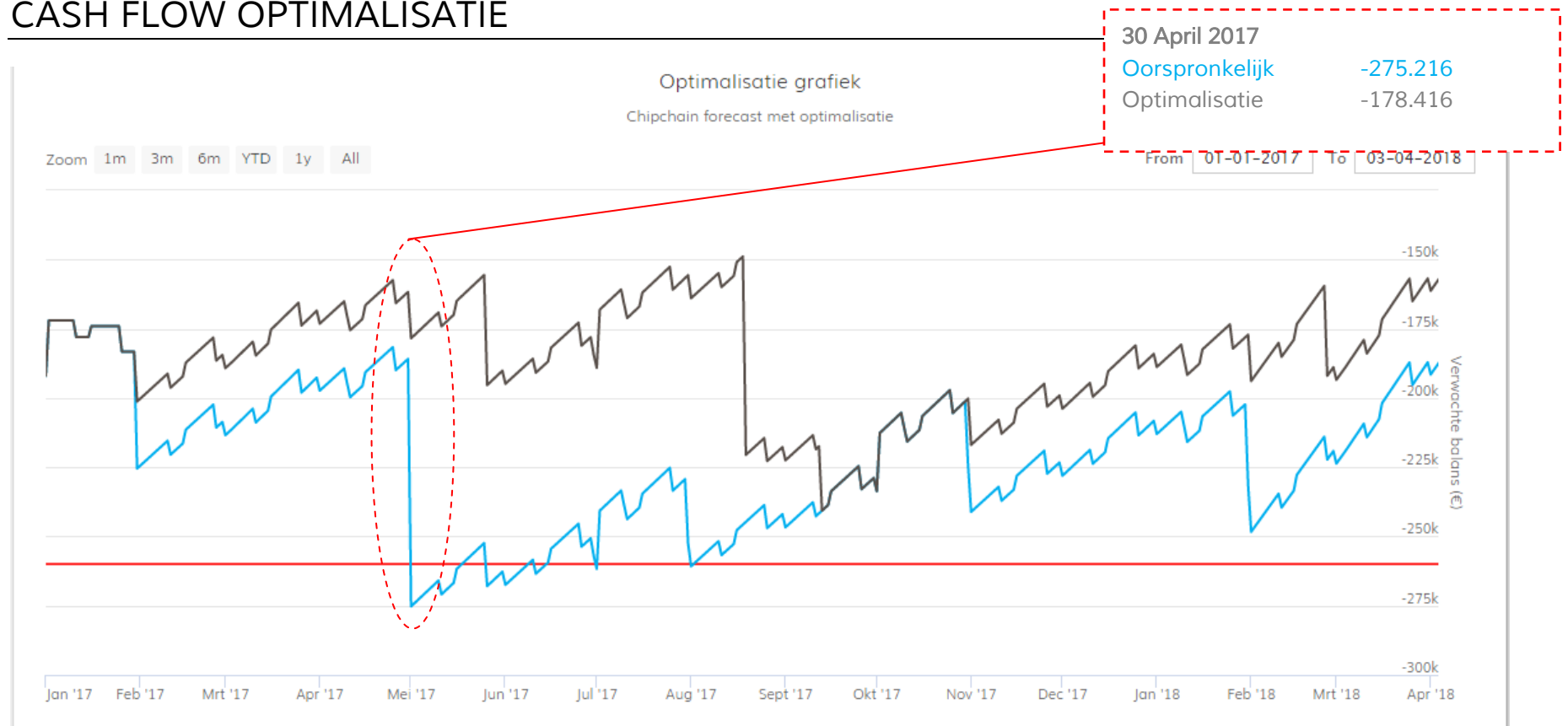
Forecast 1863 splitst de cash flow in de **operationele cash flow** en de cash flows uit **investerings** en **financiering**. Hier is goed zichtbaar dat de liquiditeitsdaling vooral het gevolg is van investeringen in april 2017. Ook blijkt dat de investeringen samenvallen met een negatieve operationele cash flow. Voor meer inzicht in de operationele cash flow wordt deze uitgesplitst in onderliggende cash drivers (zie volgende pagina).

CASH FLOW FORECAST per categorie



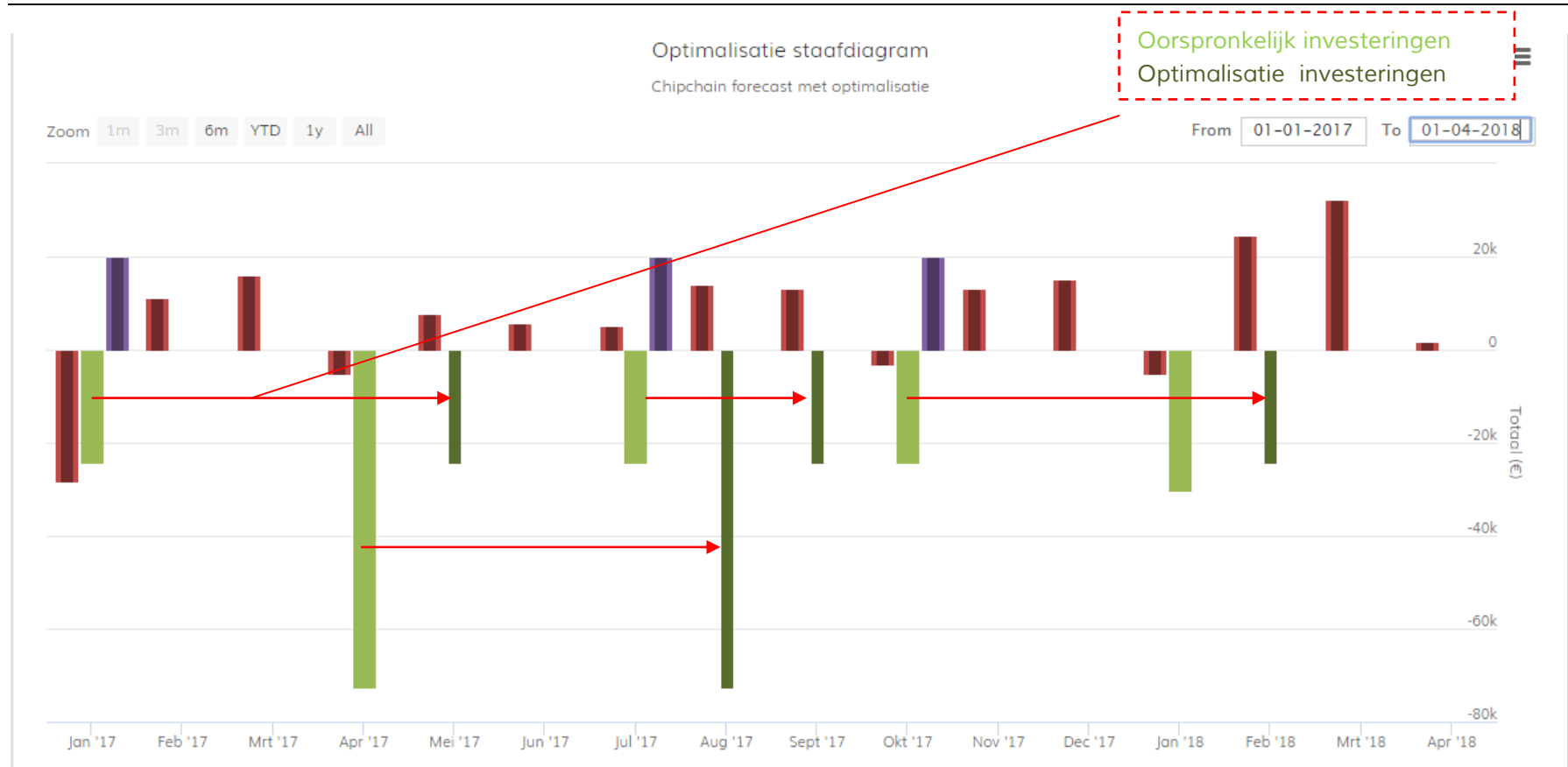
Uit bovenstaande forecast per categorie blijkt duidelijk de impact van de verschillende cash drivers. De impact van de **investerings** in april 2017 van € 72.600 zijn zichtbaar evenals de relatief hoge uitgaande cash flow voor **belastingen** van € 11.970. Op basis van dit inzicht lijkt het beter om de investeringen te spreiden of uit te stellen zodat wordt voorkomen dat Chipchain de kredietlimiet overschrijdt. De optimalisatiemodule Kasplan geeft het volgende advies (zie volgende pagina).

CASH FLOW OPTIMALISATIE



Uit dit optimalisatieadvies blijkt hoe Chipchain voorkomt dat de kredietlimiet wordt doorbroken in april 2017. Op basis van de variabiliteit van de cash flow uit investeringen heeft Kasplan de optimale investeringsplanning voor 2017 berekend, waarmee de grote liquiditeitsdaling (die zich eerst in april voordeed) grotendeels wordt verplaatst naar augustus. Door het uitstellen van de investeringen komt de **optimale forecast** op 30 april 2017 uit op € -175.216 in plaats van € -275.216 uit de **oorspronkelijke forecast**. Bovendien is in augustus meer liquiditeit beschikbaar voor het doen van investeringen. Uit de grafiek blijkt ook dat de optimale cash flow gedurende heel 2017 meer uit de buurt van de kredietlimiet blijft dan de **oorspronkelijke cash flow**.

CASH FLOW OPTIMALISATIE



Met deze staafdiagrammen wordt overzichtelijk weergegeven hoe het optimalisatieadvies uiteenvalt en wat de impact is van de **Operationele cashflow** en de cash flows uit **investeringen** en **financiering**. Hier is goed zichtbaar dat de investeringen in 2017 worden verschoven naar een later tijdstip. De brede kolommen betreffen de oorspronkelijke forecast en de smalle kolommen de optimalisatie.

SAMENVATTING

- Chipchain is in staat zelfstandig verder te groeien zonder extra financiering
- Chipchain moet de investeringen in 2017 beter spreiden om liquiditeitstekort te voorkomen
- Chipchain dient maandelijks de werkelijke cash flow te vergelijken met de forecast zodat afwijkingen tijdig worden opgemerkt en de cash flow tijdig kan worden bijgestuurd

In overleg met haar klanten heeft Kasplan de bedrijfsgegevens in de klantcases geanonimiseerd.
Voor vragen kan contact worden opgenomen via info@kasplan.nl